

## QUESTIONS FRÉQUEMMENT POSÉES

### Q : La procédure d'ablation segmentaire par radiofréquence est-elle douloureuse ?

R : La plupart des patients indiquent ne ressentir qu'une faible douleur, voire aucune, au cours de la procédure d'ablation segmentaire par radiofréquence.<sup>1</sup> Le traitement s'effectue sous anesthésie locale ou générale.

### Q : Dans quel délai puis-je reprendre une activité normale ?

R : Avec la procédure d'ablation segmentaire par radiofréquence, le patient moyen reprend habituellement ses activités normales en quelques jours.<sup>2</sup> Pendant les quelques semaines qui suivent le traitement, votre praticien pourra vous recommander de marcher régulièrement et vous suggérer d'éviter les activités particulièrement épuisantes (soulever de lourdes charges, par exemple) ou les périodes prolongées en station debout.

### Q : Combien de temps après le traitement mes symptômes s'amélioreront-ils ?

R : La plupart des patients signalent une amélioration notable de leurs symptômes dans la semaine ou les 2 semaines qui suivent la procédure.<sup>1</sup>

### Q : La procédure entraîne-t-elle une cicatrisation, la formation de bleus ou des gonflements ?

R : La plupart des patients font état de cicatrisation, de formation de bleus ou de gonflements limités, voire inexistantes, après la procédure d'ablation segmentaire par radiofréquence.<sup>1</sup>

### Q : En quoi la procédure d'ablation segmentaire par radiofréquence est-elle différente du laser endoveineux ?

R : Bien que la procédure d'ablation segmentaire par radiofréquence et l'ablation par laser endoveineux de 980 nm soient toutes les deux des procédures mini-invasives, une étude comparative, multicentrique a montré que la procédure d'ablation segmentaire par radiofréquence était associée à des taux statistiquement significatifs plus faibles de douleurs, de formation de bleus et de complications.

Les patients ayant subi la procédure d'ablation segmentaire par radiofréquence ont également signalé des améliorations des mesures de la qualité de vie jusqu'à quatre fois plus rapides que les patients traités au moyen d'une ablation par laser endoveineux de 980 nm.<sup>1</sup>

## Vous souffrez de douleurs & varices dans les jambes ?

Si tel est le cas, il est possible que ce soit un reflux veineux.

Les varices et l'Insuffisance Veineuse Chronique\* restent non diagnostiquées chez plus de 30 millions de personnes.<sup>3</sup>

Aujourd'hui, les patients peuvent bénéficier d'options de traitement mini-invasives, telles que la procédure d'ablation segmentaire par radiofréquence.

#### Références

\* Statistiques fondées sur les personnes âgées de plus de 40 ans

<sup>1</sup> Almeida JJ, Kaufman J, Göckeritz O, et al. Radiofrequency endovenous ClosureFast™ versus laser ablation for the treatment of great saphenous reflux: a multicenter, single-blinded, randomized study (RECOVERY Study). *J Vasc Interv Radiol.* 2009;20:752-759.

<sup>2</sup> L. H. Rasmussen, M. Lawaetz, L. Bjoern, B. Vennits, A. Blemings and B. Eklof, Randomized Clinical Trial Comparing Endovenous Laser Ablation, Radiofrequency Ablation, Foam Sclerotherapy and Surgical Stripping for Great Saphenous Varicose Veins. *British Journal of Surgery Society Ltd., Wiley Online Library, www.bjs.co.uk, March 15, 2011.*

<sup>3</sup> Gloviczki P, et al. The care of patients with varicose veins and associated chronic diseases: clinical practice guidelines of the Society for Vascular Surgery and the American Venous Forum. *JVS*; May 2011.

<sup>4</sup> "Chronic Venous Insufficiency." *Vascular Web. Society For Vascular Surgery, Jan. 2011. Web. 17 Aug. 2011. <http://www.vascularweb.org/vascularhealth/Pages/chronic-venous-insufficiency.aspx>.*

### A destination des patients

- Pour toute question : merci de demander conseil à votre médecin, votre pharmacien ou un professionnel de santé compétent en terme d'ablation segmentaire
- Numéro du document : VTH0380 01/12\_FR
- CARL : N° 0910
- Date de dernière mise à jour : juin 2014



COVIDIEN, COVIDIEN avec logo, le logo Covidien et "positive results for life" sont des marques commerciales de Covidien AG enregistrées aux Etats-Unis ainsi que dans d'autres pays.  
© 2014 Covidien.

COVIDIEN FRANCE S.A.S.  
RCS NANTERRE 408 214 575  
TOUR CB 21  
16, PLACE DE L'IRIS  
92040 PARIS LA DÉFENSE CEDEX  
FRANCE

+33 (0)147 44 15 00 [T]

+33 (0)147 44 15 15 [F]

WWW.COVIDIEN.COM



Un traitement pour les varices.

## Procédure d'ablation segmentaire par radiofréquence

Traitement endoveineux ciblé

### Information à destination des patients

\* Des avancées pour la vie



positive results for life™

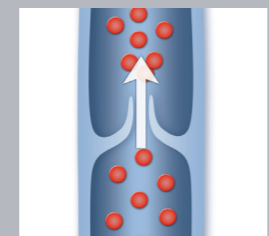


## COMPRENDRE LE REFLUX VEINEUX

Les veines saines des jambes sont dotées de valvules qui s'ouvrent et se ferment afin de favoriser le retour du sang vers le cœur. Le reflux veineux apparaît lorsque les valvules qui font circuler le sang des jambes jusqu'au cœur sont endommagées ou malades. Les valvules des veines n'arrivent alors plus à se fermer correctement, conduisant à des symptômes<sup>3</sup> de :

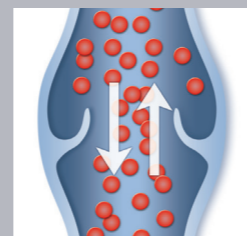
- Varices
- Douleur
- Membres gonflés
- Jambes lourdes et fatigue
- Modifications de la peau
- Ulcères

### VALVULE DE VEINE SAINES



Les valvules saines dirigent la circulation du sang dans une direction

### VALVULE DE VEINE MALADE

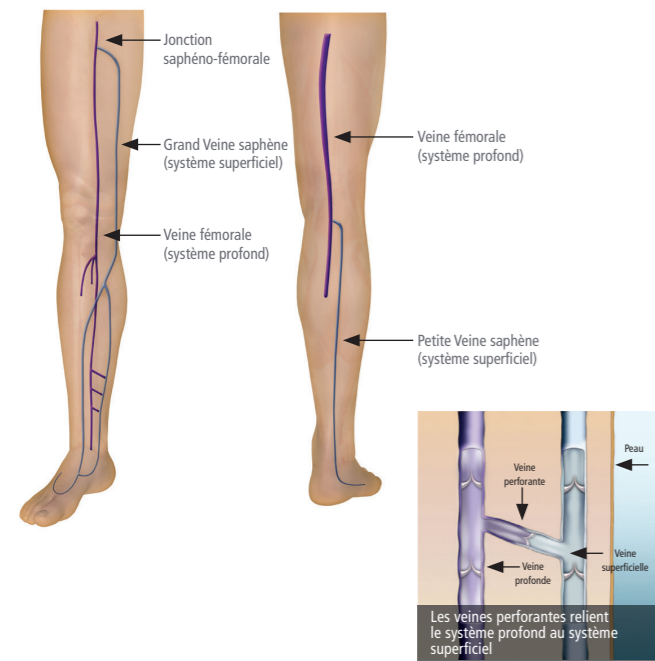


Les valvules malades permettent au sang de circuler dans les deux directions, élevant la pression veineuse

## L'ANATOMIE DU SYSTÈME VEINEUX

- Le système veineux est constitué d'un réseau de veines, notamment :
- Des veines superficielles - veines situées à proximité de la surface de la peau.
  - Des veines profondes - grosses veines situées en profondeur dans la jambe.
  - Des veines perforantes - veines qui relient les veines superficielles aux veines profondes.

La procédure d'ablation segmentaire par radiofréquence traite le reflux veineux superficiel, qui est souvent la cause sous-jacente des varices.

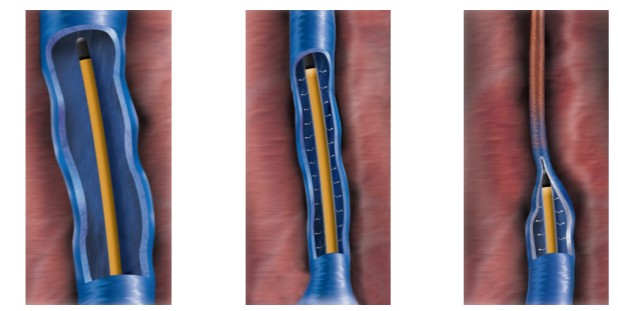


## LE REFLUX VEINEUX EST UNE MALADIE EVOLUTIVE - SANS TRAITEMENT, LES SYMPTÔMES S'AGGRAVENT AVEC LE TEMPS.



## FAITES L'EXPÉRIENCE DE LA PROCÉDURE D'ABLATION SEGMENTAIRE PAR RADIOFRÉQUENCE

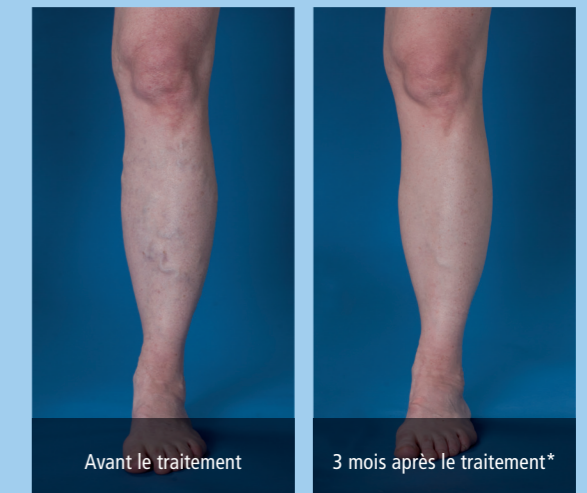
La procédure d'ablation segmentaire par radiofréquence est pratiquée en ambulatoire. À l'aide de l'échographie, le praticien met en place un cathéter dans la veine malade au travers d'une petite ouverture dans la peau. Ce cathéter alimenté par énergie radiofréquence (RF) délivre de la chaleur à la paroi veineuse. À mesure que l'énergie thermique est délivrée, la paroi veineuse rétrécit et la veine s'occlut. Une fois la veine malade fermée, le sang se dirige vers d'autres veines saines.



Cathéter jetable introduit dans la veine | La chaleur contrôlée provoque l'affaissement de la veine | Le cathéter est retiré, fermant la veine

Après la procédure, le praticien pourra vous encourager à marcher et à éviter les activités épuisantes et nécessitant de rester debout de façon prolongée pendant un certain temps.

## DES RÉSULTATS VISIBLES\*



\*Les résultats peuvent varier d'une personne à l'autre.

Cette photo montre les résultats d'un traitement par la seule procédure d'ablation segmentaire par radiofréquence. Des améliorations esthétiques peuvent apparaître plus rapidement avec des procédures d'appoint. La photo "après" montre les résultats 3 mois après la procédure.

## COMMENT RECONNAITRE LE REFLUX VEINEUX SUPERFICIEL ?

De nombreux facteurs contribuent à la présence du reflux veineux superficiel, notamment :<sup>4</sup>

- L'âge
- Les antécédents familiaux
- Les grossesses
- L'obésité
- Les professions nécessitant de rester debout

Le praticien effectuera un examen par échographie afin de déterminer l'éventuelle présence d'un reflux veineux superficiel.